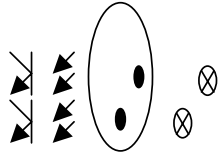


5. Dokonać syntezy właściwej automatu detekcji kierunku ruchu obrotowej tarczy. Automat współpracuje z fotodetektorami rejestrującymi aktualne położenie tarczy. Możliwe kombinacje na wejściu automatu to 00 (obydwa detektory zasłonięte), 01, 10, 11.



Wykorzystamy automat Mealy'ego.

$Q=(00,01,10,11)$ – zapamiętuje stan poprzedni

$X=(00,01,10,11)$ – wejście automatu

$Y=(00$ – błąd, 01 – tarcza kręci się w lewo, 10 – tarcza kręci się w prawo, 11 – tarcza nie kręci się)

